

# CIRCOLO SCACCHI ELBA

Sede legale c/o Bar Sport Via Manganaro, 41 - 57037 Portoferraio (LI) tel.333/6324200 - E-mail: scacchielba@interfree.it - www.scacchielba.supereva.it  
 Codice Fiscale 91009340497 Copia gratuita stampata in proprio - Riservata ai soli soci Presidente: Sergio Santinelli  
 <<Tutti gli articoli del notiziario, se non diversamente firmati, sono da attribuirsi al Presidente del circolo>>

OTTOBRE 2003

ANNO III, NUMERO 10

## UNA SEDE TUTTA NOSTRA



Foto di repertorio: Dario Ferro, novello sposo, alle prese con il GM russo Naumkin. [P.G.]

**MARINA DI CAMPO.** E' passato solo un anno da quando trasferimmo la sede di gioco presso l'Università del Tempo Libero che si ricambia ancora. Questa volta si spera definitivamente.

Per uno di quegli eventi insperati ed inimmaginabili, a Marina di Campo si è verificata una concomitanza di circostanze e di fatti tali che hanno reso possibile la cessione al nostro circolo, da parte del Comune, di un locale da poter utilizzare come sede di gioco.

Il 3 di ottobre il nostro Direttivo, informato dal Presidente, ha deciso di accettare le condizioni proposte dal Comune di Campo nell'Elba e così il 9 ottobre il

nostro Presidente ha firmato il contratto di comodato d'uso gratuito con il Comune di Campo nell'Elba per la concessione triennale di un locale ubicato a La Pila nell'edificio delle ex scuole elementari. Il posto è magnifico. E' una sala di circa 70 mq, ristrutturata e praticamente nuova, adibita a centro per congressi con palco, lavagna luminosa e servizi igienici: una meraviglia. Vi sono anche una settantina di sedie. Mancano i tavoli, ma a questo provvederemo subito, per il resto non si poteva sperare in meglio. Speriamo che l'Amministrazione non ci ripensi. Certo, aver trovato una sede così a Portoferraio sarebbe stato il massimo, ma va benissimo così: non facciamo gli incontentabili.

## MODIFICHE AL REGOLAMENTO TECNICO FEDERALE (RTF)

### Principi informativi del nuovo regolamento che entrerà in vigore il 1° aprile 2004

Il regolamento federale è stato modificato notevolmente, introducendo novità assolute che ci riguardano da vicino. Qui di seguito vengono riportate le principali modifiche che riguardano l'Elo (es. cambia completamente il meccanismo di promozione) e l'organizzazione dei tornei (molto semplificata).

#### Razionalizzazione dei regolamenti

Vengono di fatto aboliti i regolamenti RAA, DTT, REI. Sono tutti raggruppati nel nuovo RTF.

#### Semplicità delle regole

L'RTF è molto semplice e contiene regole semplici, prive di eccezioni e "casi particolari".

#### Razionalizzazione delle categorie

Sono state di fatto abolite le categorie 1S e 2S, ormai inutili.

#### Elo a tutti

L'elo è stato esteso a tutti.

[Gli inclassificati (NC) partono con un Elo Italia di 1440 punti]

#### Passaggi di categoria

I passaggi di categoria avvengono tutti allo stesso modo, raggiungendo un determinato punteggio Elo Italia o Fide. **Non ci sono più promozioni sul campo (3N e 2N).** La promozione a Maestro è l'unica che prevede anche una norma (una performance in un torneo a 9 turni), in quanto si è voluto dare il giusto prestigio a questo titolo, evitando che uno scacchista possa ottenere il titolo solo frequentando weekend, ma obbligandolo, in sostanza, a giocare almeno un "grande" torneo, per fare in modo che conosca gli scacchi "veri" (senza ovviamente in nessun modo voler sminuire i weekend). [continua a pag. 2]



**MODIFICHE DEL RTF****Tipologia di tornei**

[ da pag. 1 ]

I tornei sono stati completamente liberalizzati.

A parte i tornei di promozione riservati a giocatori di categoria inferiore alla 3N, non ci sono limiti alla tipologia di tornei che un organizzatore può mettere in pista: si può fare un open integrale, si può fare un torneo a fasce, si può fare un torneo a fasce parzialmente sovrapposte e quant'altro. L'organizzatore sarà libero di decidere, in base alla sua esperienza e alle caratteristiche della sua zona, quali sono le tipologie di torneo più adatte.

I tornei possono essere svolti in un qualsiasi momento, sia nei weekend, sia in giorni consecutivi come i grossi festival, sia la sera al circolo. Affinche' un torneo possa essere considerato valido per Elo e Categorie è infatti necessario che esso soddisfi

semplicemente alcuni requisiti:

1. un numero minimo di turni;
2. un numero minimo di partecipanti;
3. avere un tempo di riflessione adeguato;
4. non superare un preciso limite temporale tra il primo e ultimo turno;
5. essere diretto da un arbitro adeguato;
6. essere autorizzato e poi omologato dalla FSI.

Fatti salvi questi principi generali, tutto il resto è irrilevante (se si gioca alla sera o di giorno, se si gioca nei weekend oppure no, se è a fasce oppure open, ecc.). Di fatto c'è massima libertà, e questo apre completamente la strada anche a tornei serali di circolo validi per l'elo.

**Razionalizzazione dell'Elo**

E' stata abolita la regola dei 4 tornei, di difficile applicazione (necessita che in FSI i tornei siano registrati in rigoroso ordine temporale) e priva di validità pratica, dato l'abbassamento dell'Elo Fide a 1800 (più giocatori che prendono il Fide, e quindi meno giocatori da

gestire con l'Elo Italia, meno giocatori che possono tentare discese e scalate).

E' stata prevista la possibilità di considerare i tornei a squadre validi per Elo e Categorie.

E' stata tolta la possibilità di variazione dell'Elo Italia per coloro che vanno a giocare tornei all'estero.

Promozione a 1N a 1800 e a CM a 2000. Quest'ultima razionalizzazione comporterà che, contemporaneamente all'entrata in vigore del regolamento, si applichi una rivalutazione dell'Elo Italia di alcune tipologie di giocatori, secondo la seguente formula:

**NP= Nuovo Punteggio Elo Italia      VP= Vecchio Punteggio Elo Italia      (vedi tabella)**

**NP = VP per VP >= 2200**

**NP = VP x 0,5 + 1100 per VP >= 2000 e VP < 2200**

**NP = VP + 100 per VP >= 1600 e VP < 2000**

**NP = 0,8 VP + 380 per VP < 1600**

In questa fascia chi supera 1599 punti, ma non è già II nazionale va solo a 1599 punti. La rivalutazione non si effettua ai giocatori che non hanno mai disputato un torneo con variazione di Elo Italia (le III rimaste a 1500 e le II, promosse negli open, rimaste a 1600). Nell'effettuare la rivalutazione una eventuale cifra decimale viene sempre arrotondata per difetto.

**MODIFICHE AL REGOLAMENTO DEL CAMPIONATO ITALIANO A SQUADRE**

Le novità regolamentari quest'anno interesseranno anche il Campionato Italiano a Squadre. Come sotto riportato il calcolo dei punti in classifica cambia drasticamente. Saranno importanti tutte e quattro le gare disputate dai componenti la squadra poiché i punti in classifica saranno dati sommando i punti individuali e non come succedeva lo scorso anno in cui vincere 3 a 1, 4 a 0 oppure 2,5 a 1,5 davano comunque due punti in classifica. Adesso, ai fini della classifica finale, diventa importante anche mezzo punto strappato coi denti in una gara in cui gli altri tre compagni abbiano già perso.

Estratto dell'art. 7.51 del nuovo regolamento:

**“La classifica sarà effettuata sommando i punti individuali realizzati da ogni squadra. In caso di parità si terrà conto dei punti squadra (2 punti per ogni incontro vinto, 1 punto per ogni incontro pareggiato).**

**In caso di ulteriore parità, quando la classifica concerne la vittoria di un girone o la retrocessione, le squadre interessate dovranno disputare un incontro di spareggio. Qualora anche l'incontro di spareggio avesse un risultato di parità si considererà il risultato delle singole scacchiere nello spareggio, e prevarrà la squadra che avrà ottenuto la vittoria sulla prima scacchiera, ed in caso di patta in prima scacchiera, sulla seconda, e così via. Nel caso di quattro patte l'incontro verrà ripetuto a colori invertiti con le regole del Rapid Play a 30 minuti. Nel caso di ulteriori 4 patte si procederà al sorteggio”.**



## XV Festival Internazionale "Città di Lucca"

**LUCCA.** Presso la Sala Conferenze PIA CASA in via S. Chiara, si è svolto il XV° Festival Internazionale week-end di Scacchi "Città di Lucca". Esso rappresenta, insieme ai consueti tornei invernali di Firenze e di Siena e quello di Maggio di Lacona, un'opportunità per gli appassionati della regione di potersi cimentare in questo gioco senza dover affrontare lunghi e costosi viaggi.

Il Torneo vive ormai da alcuni anni grazie soprattutto al lavoro di **Luigi Del Dotto**, del figlio **Riccardo**, di **Gianluca Citti**, di **Andrea Paolinelli**, dell'apporto del Presidente del Comitato regionale **Pietro Franceschini**, nonché alla fattiva collaborazione degli altri soci dell'**Associazione Scacchistica Lucchese**. E' stato raggiunto un nuovo record di iscritti: ben 134. Sono stati ripartiti nei tre Tornei. Nell'Open A, tra i 36 giocatori presenti, da segnalare la partecipazione del GM Djuric dei MI Aldrovandi, Costantino, Daniel Contin e Zivojin Ljubisavljevic. Affollato l'Open B

che ha visto al via 65 concorrenti mentre nel torneo esordienti si sono iscritti in 32. Nell'Open B ha partecipato anche il nostro Stefano Taglione. Il Torneo Principale è stato vinto dal GM Djuric davanti a Contin ed Aldrovandi. L'Open B ha visto prevalere Enrico Santilli su Luca Frizzi. Il nostro portacolori **Stefano Taglione**, alla prima prova nella nuova categoria dopo la promozione a 3N di quest'estate, si è classificato 45° con 2,5 punti su 6 gare disputate. Nell'Open C si sono classificati ai primi tre posti, cogliendo la promozione a 3N, Paolo Lazzaris, Simone Beconcini e l'amico Ignazio Monterisi del circolo di Livorno che spesso ci viene a trovare all'Elba.

### CLASSIFICA FINALE - OPEN A - 6 Turni

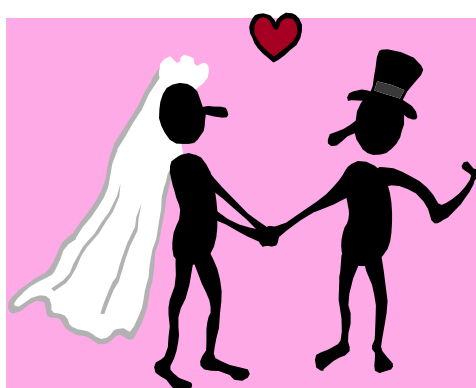
nome	prov.	ctg.	P.ti	buh.
1°-DJURIC STEFAN	SCG	GM	5.5	
2°-CONTIN DANIEL	VA	MI	4.5	22.5
3°-ALDROVANDI C.	BO	MI	4.5	20.0

### CLASSIFICA FINALE - OPEN B - 6 Turni

nome	prov.	ctg.	P.ti
1° -SANTILLI ENRICO	NU	1N	5.5
2° -FRIZZI LUCA	PI	2N	5.0
3° -BARDI GIULIANO	FI	2N	5.0
.....			
45°-TAGLIONE STEFANO		3N	2,5

### CLASSIFICA FINALE - OPEN C - 6 Turni

nome	prov.	ctg.	P.ti
1° -LAZZARIS PAOLO	SP	NC	4.5
2° -BECONCINI S.	FI	NC	4.5
3° -MONTERISI I.	LI	NC	4.5



*Dario e Signora all'uscita della Chiesa  
(ricostruzione virtuale al supermoviolo)*

## DARIO SI SPOSA!

**PORTOFERRAIO.** Il 25 ottobre il nostro vice presidente, **Dario Ferro**, è convolato a nozze con la signora **Evelina**. Avremmo voluto documentare lo storico evento con un servizio fotografico, ma purtroppo i diritti in esclusiva erano già stati acquistati dalla nota rivista dei V.I.P. "Novella 4000". Ci siamo dovuti accontentare pertanto di una ricostruzione virtuale dell'avvenimento in base alle testimonianze dei presenti e dei nostri inviati (vedi immagine a lato).

Naturalmente ci auguriamo che questo "contrattempo", che per una ventina di giorni ci priverà della presenza del vice-presidente volato in estremo oriente per esplicare il rito del viaggio di nozze, non modifichi il suo atteggiamento nei confronti del nostro gioco: prima vengono gli scacchi, poi tutto il resto!

*A Dario ed Evelina i migliori auguri e felicitazioni da tutti gli scacchisti elbani.*



## VISTA DA AMALFI

(a cura dell'A.I. prof. Luigi Giovanni Amalfi)

### Quesito n° 7

**B.:** Rg1, Dg8, Af1, d3, g3, c4, e4, h7

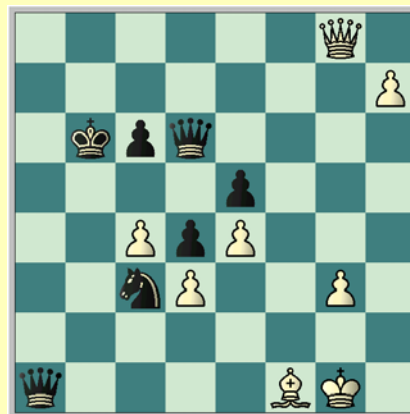
**N.:** Rb6, Da1, Dd6, Cc3, d4, e5, c6 (*diagramma*).

**La mossa era al Bianco che giocò: 37.h8=D.**

**Considerata la particolarità della presenza di due donne per parte, si chiede: chi erano i due giocatori e come finì la partita?**



(La soluzione, per motivi tecnici, verrà pubblicata nel numero di dicembre)



*Diagramma*

### **SOLUZIONI DEL NUMERO DI SETTEMBRE**

#### **Risposta al quesito n° 5:**

- Il B. vince con 1.Ch5+, T:h5 2.T:g6+, R:g6 3.Te6#
- La composizione, attribuita all'arabo Abu'n-Na'am, risale al secolo IX d.C.
- Il mansuba era una storia narrata ad alta voce nelle piazze dei paesi arabi nella quale il protagonista si vedeva obbligato ad uccidere per non essere a sua volta ucciso. Il mansuba fu recepito anche negli scacchi col nome di "mansubat" o collezione di problemi nei quali uno dei due colori è minacciato da un matto incombente e può reagire solo dando matto a sua volta.

#### **Risposta al quesito n° 6:**

- I due giocatori erano M. Tal e V. Korchnoi.
- Il B. perse così: 1.h6+?, T:h6 2.D:h6+?, R:h6 3.g7, D:g3+! 4.f:g3, R:g7 - 0-1
- Avrebbe potuto pareggiare con: 1.Df3, Dd5 2.Df4, De5 =

**Rinnova la quota sociale 2004**

**[www.scacchielba.supereva.it](http://www.scacchielba.supereva.it)**

**Tel.: 333/6324200**

**e-mail:**

**[scacchielba@interfree.it](mailto:scacchielba@interfree.it)**

**[santinelli.tres@tiscali.it](mailto:santinelli.tres@tiscali.it)**

**[santinellitres@interfree.it](mailto:santinellitres@interfree.it)**

### **CIRCOLO SCACCHI ELBA CONSIGLIO DIRETTIVO 2003**

<b>Presidente:</b>	<b>Sergio Santinelli</b>
<b>Vicepresidente:</b>	<b>Dario Ferro</b>
<b>Segretario:</b>	<b>Mauro Segnini</b>
<b>Tesoriere:</b>	<b>Giuseppe Ricciardi</b>
<b>Direttore Tecnico:</b>	<b>Galletti Armando</b>